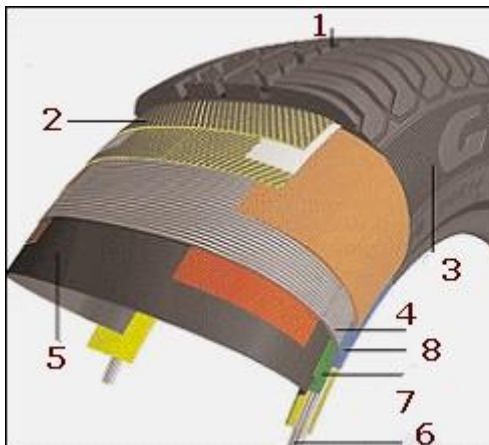
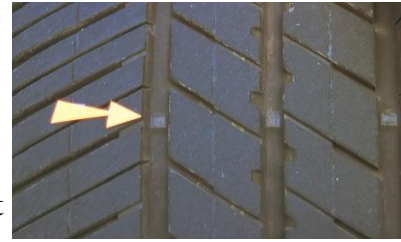


## Wat word er gevraagd bij een examen over een band van de auto,

### Controlepunten van de banden:

- Voldoende profiel. Wettelijk gezien minimaal 1,6 millimeter, maar uit het oogpunt van veiligheid is meer beter. (aquaplaning). Profiel kun je opmeten met een profielmetertje, maar je kunt ook kijken naar de slijtage-indicator in de band. Dit is een rubber verhoging in het profiel. Als die met gelijke hoogte met het profiel is afgesleten, moet de band worden vervangen. De taak van het profiel is het afvoeren van water en vuil, waardoor de band met nat weer meer grip op de weg krijgt.
- Voldoende bandenspanning. Bandenspanning controleren kun je bijvoorbeeld doen bij het tankstation. Een te lage bandenspanning zorgt voor een minder stabiel weggedrag, een grotere bandenslijtage en een hoger brandstofverbruik. Controleer de bandenspanning bij koude banden, omdat warme lucht uitzet, waardoor je niet betrouwbaar kunt meten. Banden spanning kan je aflezen bij de auto op de deursteil, of bij de tank dop op bij tankstation bij de luchtpomp op auto merk en bouwjaar van de auto
- Geen scheuren of bulten in de band. Dit vergroot het risico op een klapband. (Zie doorsnede van de opbouw van de band).
- Het stofdopje moet op het ventiel zitten. Dit om te voorkomen dat er vuil in het ventiel komt, waardoor je de band niet meer kunt oppompen.



Een autoband is een product dat gemaakt is van rubbercompounds en textiel, staal of synthetische verstevigingen.

1. Loopvlak	4. Karkaslaag	7. Apex
2. Gordelpakket	5. Binnenvoering	8. Chipper
3. Wang	6. Hielbundel	

Het loopvlak, dat voor een goed contact met het wegdek moet zorgen, moet uiteraard slijtvast zijn.

De vorm van het loopvlak van de band wordt bepaald door het wiel waarop hij geplaatst zal worden (auto, vrachtauto of een aanhangwagen).